



NAMHOA
CORPORATION

**CÔNG TY CỔ PHẦN SẢN XUẤT VÀ
THƯƠNG MẠI NAM HOA**

BÁO CÁO THƯỜNG NIÊN NĂM 2017

CÔNG TY CỔ PHẦN SẢN XUẤT VÀ THƯƠNG MẠI NAM HOA

121 Xô Viết Nghệ Tĩnh, Phường 17, Quận Bình Thạnh, Thành Phố Hồ Chí Minh

Tel: 08.38992972 Fax: 08.38995143 www.namhoacorp.com

1 THÔNG TIN CHUNG

Tên đăng ký tiếng Việt:

CÔNG TY CỔ PHẦN SẢN XUẤT VÀ THƯƠNG MẠI NAM HOA

Tên đăng ký tiếng Anh:

NAM HOA TRADING AND PRODUCTION CORPORATION

Tên giao dịch:

NAM HOA CORP

Giấy chứng nhận đăng ký kinh doanh:

Số : 0303292182 do Sở kế hoạch và Đầu tư Thành phố Hồ Chí Minh cấp lần đầu ngày 11 tháng 04 năm 2004

Đăng ký thay đổi lần thứ 4 ngày 09 tháng 09 năm 2016

Vốn điều lệ:

54.954.910.000 đồng

Trụ sở chính:

Số :121 Đường Xô Viết Nghệ Tĩnh., Phường 17., Quận Bình Thạnh., Thành Phố Hồ Chí Minh

Tel: 08.38992972 Fax: 08.38995143 Wed: www.namhoacorp.com

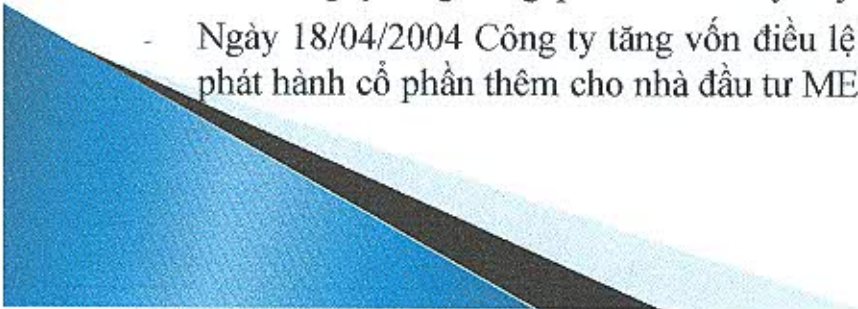
Nhà máy sản xuất:

Số :71/4A Đường HT13., Kp7., Phường Hiệp Thành., Quận 12., Thành Phố Hồ Chí Minh

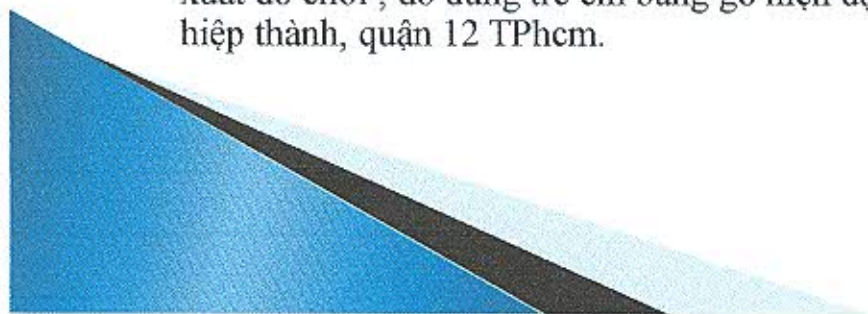
Tel: 08.37112054 Fax: 08.37112055

Mã số cổ phiếu: NHT

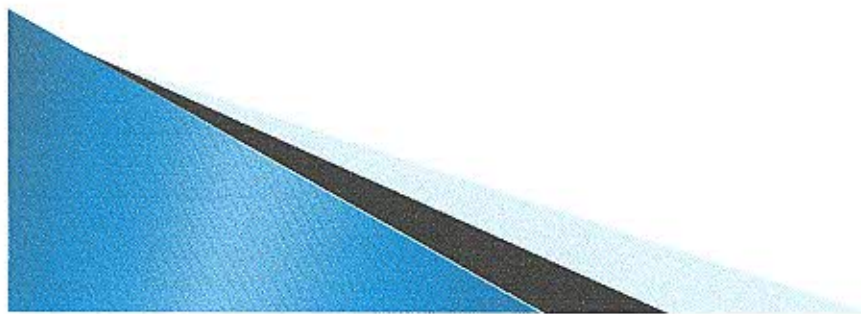
2 QUÁ TRÌNH HÌNH THÀNH VÀ PHÁT TRIỂN

- Công ty Nam Hoa "**Nam Hoa**" được thành lập năm 1993, từ một Công ty thương mại và sản xuất nhỏ. Công ty chuyên kinh doanh và sản xuất các mặt hàng nội thất và đèn trang trí. Với lòng đam mê và sự quyết tâm của Ban lãnh đạo cao nhất công ty đối với lĩnh vực sản xuất ra những sản phẩm đồ chơi giáo dục bằng gỗ phục vụ cho trẻ em. Ban lãnh đạo cao nhất đã định hướng Công ty Nam Hoa tập trung sang lĩnh vực nghiên cứu phát triển mẫu mã và sản xuất đồ chơi trẻ em bằng gỗ trong bối cảnh trong nước chưa có tiền lệ, chưa có doanh nghiệp nào sản xuất mặt hàng này. Kết quả ban đầu đáng khích lệ từ thị trường và khách hàng, "**Nam Hoa**" đã xuất khẩu những lô hàng đầu tiên sang thị trường Hàn Quốc từ 1995 và đến năm 1996, bắt đầu xuất khẩu sang thị trường Nhật Bản.
 - Năm 1999 - 2000 là những năm bước ngoặt của Nam Hoa khi Công ty chủ trương tập trung đầu tư mở rộng sản xuất và chuyên sâu vào lĩnh vực sản xuất đồ chơi và đồ dùng cho trẻ em bằng gỗ, Nam Hoa đã đầu tư xây dựng 1 nhà máy mới tại Quận 12 (Nhà máy 1) và bắt đầu đưa vào hoạt động từ đầu năm 2000. Ngay từ năm đầu tiên nhà máy này đi vào hoạt động, Nam Hoa đã được khách hàng truyền thống ở 2 thị trường Hàn Quốc và Nhật Bản ủng hộ và đặt hàng liên tục. Cũng trong năm này, Công ty bắt đầu mở rộng thị trường sang Đan Mạch, Na Uy (Bắc Âu) và Tây Ban Nha (Châu Âu);
 - Năm 2002, Công ty Nam Hoa đã thiết lập được hệ thống quản lý chất lượng và nhận chứng chỉ ISO 9001: 2000 do TUV cấp.
 - Tháng 6/2004, do nhu cầu phát triển thị trường và mở rộng sản xuất, Nam Hoa đã nhận khoản đầu tư từ quỹ MEF. Nguồn đầu tư này được sử dụng để bổ sung đầu tư mở rộng sản xuất, xây dựng nhà máy 2, nâng công suất sản xuất của Công ty tăng lên gấp đôi. Nhà máy này đi vào hoạt động từ tháng 11/2004.
 - Ngày 18/04/2004 Công ty tăng vốn điều lệ lên 21.333.000.000 đồng từ nguồn phát hành cổ phần thêm cho nhà đầu tư MEF.
- 

- Từ năm 2004 – 2005: Công ty phải vượt qua những khó khăn lớn từ việc chuyển đổi từ Công ty “TNHH” thành Công ty “Cổ phần”, xây dựng và đưa vào hoạt động nhà máy (NM.2) với qui mô lớn hơn, vấn đề tuyển dụng – đào tạo nhân sự quản lý và tay nghề cho một đội ngũ công nhân hoàn toàn mới (gần 300 người) và một đội ngũ nhân viên quản lý chưa phù hợp với tổ chức của một Công ty cổ phần, việc chuẩn bị phát triển thị trường mới và nhận đơn đặt hàng cũng chưa đáp ứng được kịp thời với yêu cầu phát triển sản xuất. Tuy nhiên, Công ty đã vượt qua được những thử thách trên, đã và đang được cải thiện tốt dần lên từ cuối năm 2005.
- Ngày 16/11/2007 Công ty tăng vốn điều lệ lên 30.139.900.000 đồng từ nguồn thặng dư vốn cổ phần.
- Từ 2007 – 2009 Công ty đã từng bước ổn định được sản xuất và mở rộng thêm thị trường xuất khẩu, cụ thể như: phát triển thị phần của thị trường truyền thống – nhất là thị trường Nhật Bản, một thị trường rất khó tính về chất lượng hàng hóa và cũng đã thâm nhập được vào thị trường Châu Âu (Anh, Pháp, Đức, Đan Mạch, Ý) và thị trường Mỹ.
- Năm 2010 Quỹ đầu tư Japan Viet Nam Growth fun L.P đầu tư mua 1.383.530 cổ phần phát hành thêm từ Công ty.
- Ngày 05/04/2010 Công ty tăng vốn điều lệ lên 45.975.200.000 đồng từ nguồn phát hành cổ phần cho nhà đầu tư Japan Viet Nam Growth LP và từ nguồn phát hành cổ phiếu ưu đãi cho cán bộ , công nhân viên trong công ty.
- Giai đoạn từ năm 2011-2012 do ảnh hưởng tình hình chung trên thế giới nên tình hình kinh doanh của công ty gặp rất nhiều khó khăn.
- Năm 2012 công ty hoàn thành xây dựng và đưa vào hoạt động nhà máy sản xuất đồ chơi , đồ dùng trẻ em bằng gỗ hiện đại tại số 71/4a, khu phố 7, phường hiệp thành, quận 12 TP HCM.



- Ngày 09/09/2016 Công ty tăng vốn cổ phần lên 54.954.910.000 từ nguồn thặng dư vốn cổ phần.
- Ngày 01/12/2017 Cổ phiếu NHT của Công ty chính thức giao dịch trên sàn Upcom .



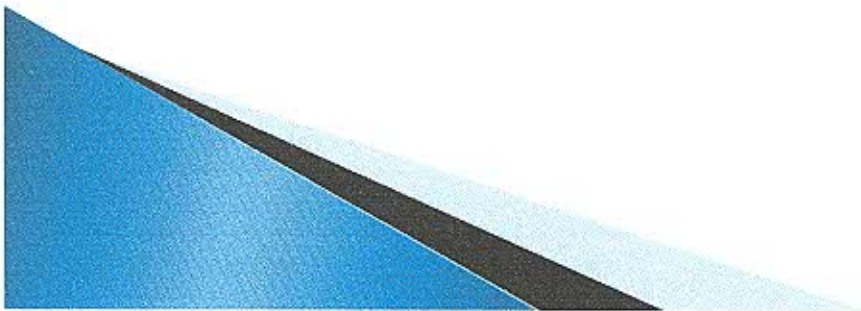
3 NGÀNH NGHỀ KINH DOANH VÀ ĐỊA BÀN HOẠT ĐỘNG

Ngành nghề kinh doanh

Hoạt động chính của Công ty là sản xuất mộc gia dụng và trang trí nội thất – đồ chơi trẻ em bằng gỗ. Sản xuất dụng cụ học tập và giáo dục học đường. Mua bán, cung ứng xuất khẩu: tư liệu sản xuất – vật liệu xây dựng trang trí nội thất – lâm sản chế biến – tư liệu tiêu dùng.

Địa bàn hoạt động

Công ty Cổ Phần Sản Xuất Và Thương Mại Nam Hoa có trụ sở chính đặt tại số 121 Đường Xô Viết Nghệ Tĩnh., P.17., Quận Bình Thạnh., Thành Phố Hồ Chí Minh và chỉ có 1 nhà máy sản xuất tại địa chỉ: Số 71/4A., Đường HT13., KP7., Phường Hiệp Thành ., Quận 12 Thành Phố Hồ Chí Minh



4 TÂM NHÌN, SỨ MỆNH, GIÁ TRỊ CỐT LÕI, ĐỊNH HƯỚNG PHÁT TRIỂN

Tâm nhìn

Trở thành công ty sản xuất sản phẩm đồ chơi trẻ em bằng gỗ và đồ dùng trang trí bằng gỗ lớn nhất khu vực châu á.

Sứ mệnh

Đem lại lợi ích và sự hài lòng cho Khách hàng và người tiêu dùng. Thông qua việc cung cấp những sản phẩm đồ chơi trẻ em bằng Gỗ chất lượng cao cùng với đội ngũ công nhân viên làm việc tận tình và chuyên nghiệp.

Giá trị cốt lõi

Xem lòng tin là trọng tâm của mọi quan hệ.

Xem khách hàng là ân nhân.

Xem nhân viên là tài sản.

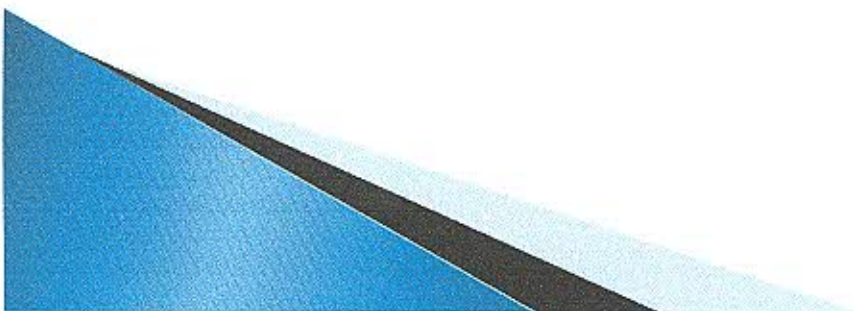
Xem lợi ích cộng đồng là nghĩa vụ.

Xem chất lượng và uy tín là yếu tố sống còn.

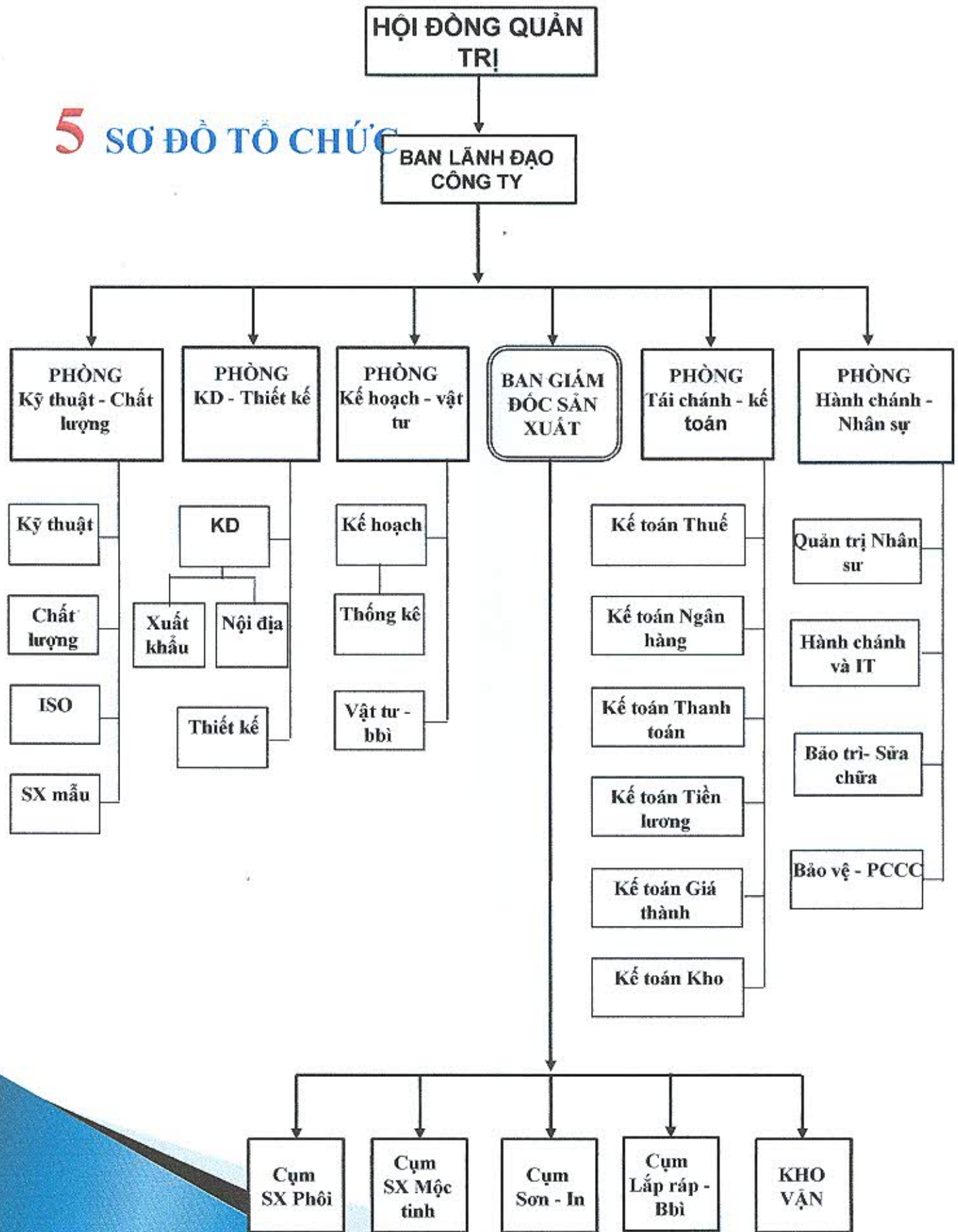
Minh bạch, lành mạnh, hướng đến sự phát triển bền vững.

Định hướng phát triển

Bước sang năm 2018, nền kinh tế toàn cầu vào kinh tế trong nước đã hồi phục mạnh mẽ và được dự báo tăng trưởng mạnh, ngành sản xuất đồ chơi, đồ dùng bằng gỗ là 01 trong những ngành có sự phát triển tương đối ổn định. Do đó cơ hội tăng trưởng trong kinh doanh của công ty là rất lớn.



5 SƠ ĐỒ TỔ CHỨC



INH HÌNH HOẠT ĐỘNG

1. TÌNH HÌNH HOẠT ĐỘNG SẢN XUẤT KINH DOANH

| TT | Chỉ tiêu | Kế hoạch 2017 | Thực hiện 2017 | Tỷ lệ % TH/KH |
|----|-------------------------------------|-----------------|-----------------|---------------|
| 1 | Doanh thu thuần | 137,878,440,000 | 173,129,475,000 | 125.60% |
| | Trong nước | 3,792,780,000 | 2,121,443,388 | 55.90% |
| | Xuất khẩu | 134,085,660,000 | 171,008,031,612 | 127.50% |
| 2 | Lợi nhuận trước thuế | 34,772,940,528 | 64,542,661,239 | 185.60% |
| | Lợi nhuận kinh doanh sản phẩm chính | 34,772,940,528 | 64,327,364,383 | 185.00% |
| | Lợi nhuận khác | | 215,296,856 | |
| 3 | Lợi nhuận sau thuế | 27,818,352,422 | 51,043,486,125 | 183.50% |

Đánh giá chung

- Doanh thu tại thị trường Việt Nam chỉ đạt 55.9% so với kế hoạch
- Doanh thu xuất khẩu sản phẩm chỉ đạt 127.5% so với kế hoạch.
- Tổng doanh thu thực hiện năm 2017 đạt 125.6% so với kế hoạch
- Tổng lợi nhuận sau thuế thực hiện năm 2017 đạt 183.5% so với kế hoạch

